

TUOTEKUVUUS

MapInfo® Manager v1.1

Paikkatiedon hallinnan työkalu

OTA HALTUUN ORGANISAATIOISI PAIKKATIETO LUETTELOIMALLA,
JULKAISEMALLA JA JAKAMALLA



YLEISKUVAUS

Yhteenveto

Pitney Bowes MapInfo Managerin avulla organisaatiot voivat hallita paikkatiedoista koottuja yhtenäisiä metatietoluetteloja. Vakioidun muodon ansiosta kaikki luetteloja tarvitsevat voivat hyödyntää ja jakaa helposti niiden tietoja sekä organisaation sisällä että ulkona.

Edut

- MapInfo Managerin avulla paikkatietoa voi jakaa ja löytää helposti. Ohjelmiston avulla tietoa voi myös esittää helposti ymmärrettävässä ja käytettävässä muodossa.
- MapInfo Managerin avulla voi paikallistaa ”piilevää” metatietoa
- Ratkaisu vähentää kuluja estäen päällekkäistä tiedonkeruuta ja -hankintaa
- Vastaa EU:n INSPIRE-direktiivin asettamiin vaatimuksiin
- Standardointi mahdollistaa laajan käyttäjäkunnan sekä eri toimintaympäristöt

Pitney Bowes® MapInfo® Manager v1.1 on palvelinperustainen ratkaisu keskitettyjen paikkatietokirjastojen luomiseen ja hallintaan. Ohjelmiston avulla organisaatiot voivat luoda selattavia paikkatietoluetteloja, sekä tarvittaessa täydentää ja ylläpitää niitä uudella tiedolla. Paikkatietoaineistoja (joko tiedostoista tai tietokannoista) voidaan helposti jakaa kaikille hyödyntäjille. Organisaation tiedot ovat aiempaa paremmin löydettävissä ja käytettävissä, sekä helposti ymmärrettävässä muodossa.

MapInfo Managerin hankintaa puoltavia seikkoja:

- Organisaatiolla on käytössä useita MapInfo Professional -aineistoja
- MapInfo Professionalin käyttäjät organisaatiossasi kopioivat turhaan aineistoja, koska ne eivät ole helposti löydettävissä
- Aikaa menee hukkaan oikeita tiedostoja etsiessä
- Kokeneemmat ohjelmiston käyttäjät joutuvat jatkuvasti neuvomaan muita tiedon etsimisessä
- Aineistoja on käytetty väärällä tavalla, koska niitä ei ole kuvattu selkeästi
- Tietojen keräämisen ja poiston toimenpiteet ovat usein menneet ristiin tai ne on tehty useampaan otteeseen
- Yksi tai useampi henkilö valvoo tiedostoja, verkkohakemistoja ja/tai hakemistojen rakennetta
- Hyödyllisiä tiedostoja on jäänyt huomaamatta, koska niillä ei ole näkyvyyttä koko organisaatiossa
- Organisaatiosi eri osastot ovat tehneet päällekkäishankintoja ostaessaan tietoa

Metatieto – avain tietojesi mahdollisuuksiin

MapInfo Managerin keskeisin hyöty on sen luoma luettelopalvelu, joka tarjoaa tiedostoja kuvailevaa metatietoa. Metatietoihin kuuluvat mm. tiedon ikä, lähde, sijainti ja haltija, sekä maantieteellinen alue. Tiedon käyttötapa selkiytyy metatietoluettelon avulla kaikille, jotka tietoa hyödyntävät. Lisäksi se auttaa ohjelmiston käyttäjiä löytämään ja pääsemään käsiksi tarvitsemaansa aineistoihin vaivattomasti, sekä arvioimaan tiedostojen soveltuvuutta eri tarkoituksiin. Tietojen ylläpitäjä on myös mahdollista saada selville metatiedon avulla, mikäli aineistoista ilmenee lisäkysymyksiä.

MapInfo Managerin avulla luodut metatietoluettelot ovat OGC-standardin (Open Geospatial Consortium) mukaisia CSW-luetteloja (Catalogue Services Web). Tämä tarkoittaa sitä, että luetteloja voi selata MapInfo Professional v10.5:sta tutun luetteloselaustoiminnon avulla tai vaihtoehtoisesti muiden OGC-standardin mukaisten CSW-sovellusten avulla.

Metatiedon luominen ja muokkaaminen on helppoa!

MapInfo Managerin avulla metatietokirjaston luominen on helppoa. Tietoa voidaan kerätä automaattisesti suuressa erässä, jolloin puhutaan ns. tiedon harvestoinnista. Tämä tapa on kätevä etenkin silloin, kun kyse on metatiedosta, joka voidaan määrittää automaattisesti.

MapInfo® Manager v1.1

Paikkatiedon hallinnan työkalu

Lisäksi tiedostojen yhteisiä metatietokenttiä (kuten omistaja tai yhteyshenkilö) on mahdollista lisätä automaattisesti mallipohjien avulla. Metatietoa on mahdollista muokata joko yksittäisinä tietueina ja useita tietueita voi myös päivittää samanaikaisesti.

Julkaise, selkeytä ja hallinnoi

MapInfo Managerin avulla tiedon ylläpitäjät, GIS-asiantuntijat, sekä IT-ylläpitäjät voivat hallita mitä tietoa julkaistaan, kuinka se on käytettävissä, sekä kuinka eri käyttäjäryhmät pääsevät tietoihin käsiin.

Ratkaisun avulla voidaan luoda kirjastoja ja jakaa useita eri metatietoluetteloja. Tämä mahdollistaa sen, että haluttuja aineistoja voidaan julkaista tarvittaessa tietylle rajatulle yleisölle. Haluttuja tietoja voidaan esimerkiksi julkaista EU:n INSPIRE-direktiivin velvoitteiden mukaisesti. Kuitenkin tietojen käyttöä on myös mahdollista rajata vain organisaation sisäiseen käyttöön. Molempiin tarkoituksiin voidaan luoda erilliset luettelopalvelut. Aineistot voidaan julkaista myös WMS-rajapinnan (Web Map Service) läpi.

Standardeja noudattaen

MapInfo Manager noudattaa useita eri standardeja mahdollisimman kattavan yhteensopivuuden takaamiseksi. Näihin lukeutuvat mm. ISO 19115 -metatietostandardi sekä OGC-standardi CSW-luetteloiden luomiseen ja julkaisuun. MapInfo Manager mahdollistaa sen, että organisaatiot, joita EU:n INSPIRE-direktiivi koskee joko suoraan tai epäsuorasti, kykenevät täyttämään kaikki sen asettamat vaatimukset.

MapInfo Managerin hyödyt

- Yhtenäinen referenssikirjasto ja luettelopalvelu organisaation paikkatietoon
- Paikkatietoasiantuntijat löytävät helposti ja nopeasti tarvitsemansa tiedon, mikä säästää aikaa ja resursseja
- Tiedon käyttötavan selkiytyminen, joka estää tiedon vääränlaista käyttöä ja virhetulkintoja
- Säästää aikaa ja vaivaa auttamalla välttämään päällekkäistä tiedonhankintaa ja kopiointia
- Toimii kaikkien OGC-standardia noudattavien CSW-sovellusten, sekä MapInfo Professionalin kanssa

LISÄTIETOJA MAPINFO MANAGERISTA SAAT OSOITTEESTA WWW.PBINSIGHT.EU/MAPINFOMANAGER TAI OTTAMALLA MEIHIN SUORAAN YHTEYTTÄ.

SUOMI

Melkonkatu 18
00210 Helsinki
+358 9 682 4060
pbbi.finland@pb.com
www.pbinsight.fi

YHDYSVALLAT

One Global View
Troy, NY 12180
1.800.327.8627
pbbi.sales@pb.com
www.pbinsight.com

EUROOPPA/ISO-BRITANNIA

Minton Place
Victoria Street
Windsor, Berkshire SL4 1EG
+44.800.840.0001
pbbi.europe@pb.com
www.pbinsight.co.uk

AASIA-TYYNIMERI/AUSTRALIA

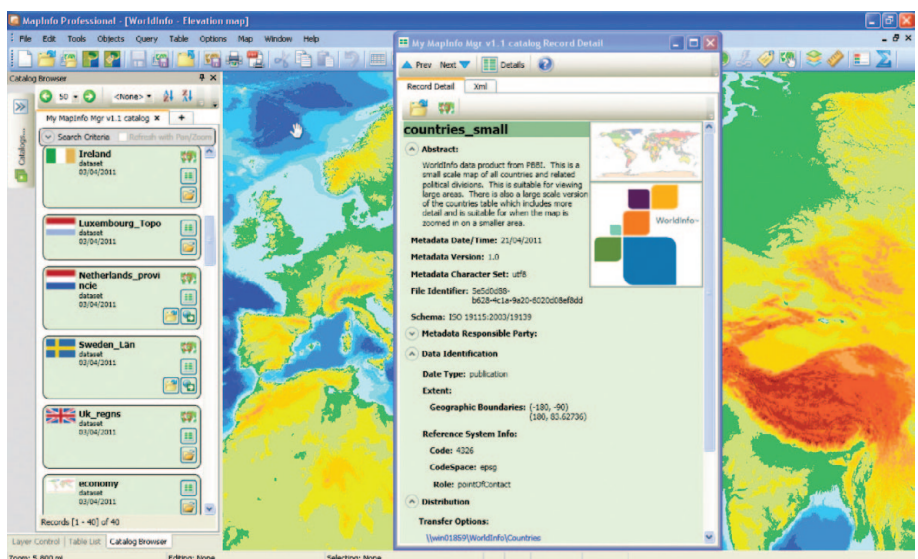
Level 7, 1 Elizabeth Plaza
North Sydney NSW 2060
+61.2.9437.6255
pbbi.australia@pb.com
pbbi.singapore@pb.com
pbbi.china@pb.com
www.pbinsight.com.au

INTIA

C-28-29, 5th Floor, Tower-B,
Logix Cyber Park, Sector 62
Noida, UP 201307, India
+91.120.402.6000
contactindia@pb.com
www.pbinsight.co.in

PITNEY BOWES BUSINESS INSIGHTIN
PÄÄKONTTORI SIIJAITSEE YHDYSVALTOJEN
ULKOPUOLELLA

 **Pitney Bowes**
Business Insight



MapInfo Managerin avulla organisaatiot voivat hallita paikkatiedoista koottuja yhtenäisiä kataloogia, jotka toimivat MapInfo Professionalin tai muiden OGC-standardia noudattavien CSW-sovellusten kanssa.

Every connection is a new opportunity™

©2011 Pitney Bowes Software Inc. Kaikki oikeudet pidätetään.
Pitney Bowes Business Insight on Pitney Bowes Inc.:n ohjelmistodivisioona.
Pitney Bowes sekä yhtiön logo, MapInfo Professional, MapInfo Stratus ja Spectrum ovat Pitney Bowes Inc.:n ja/tai sen tytäryhtiöiden tuotemerkkejä.

92937 EMEA 1111

 RECYCLE
PLEASE
recycleplease.org