

## TUOTEKUVUUS

# MapInfo® Professional v11.0

**SÄÄSTÄ AIKAA, RAHAA JA RESURSSIJA ÄLYKKÄÄN  
PAIKKATIETORATKAISUN AVULLA**



## Yhteenveto

MapInfo Professional v11.0 on tehokas Windows-pohjainen paikkatietoratkaisu, jonka avulla yritysanalytikot sekä paikkatietoammattilaiset voivat helposti visualisoida tiedon ja maantieteellisten sijaintien suhteita. Ohjelmisto on markkinoiden helppokäyttöisin paikkatietoratkaisu, sekä osa kattavaa integroitua paikkatietoalustaa. Mahdollisuus Premium Service -palveluun sekä ohjelmiston yhteensopivuus MapInfo Managerin tiedonhallinnan ratkaisujen kanssa pitävät huolen siitä, että käytössäsi on ohjelmisto, joka asettaa standardit paikkatiedon tehokkaaseen luomiseen, editointiin ja analysointiin.

## Edut

- Entistä nopeampi taulukkotietojen luominen ja analysointi uudistetun taulukkoikkunan avulla
- Muistia vaativien toimintojen suorittaminen 64-bittisen käyttöjärjestelmän tuella
- Yhteensopivuus MapInfo Managerin kanssa mahdollistaa paikkatiedon nopean hakemisen, tarkastelun sekä hallinnan organisaation kaikilla tasoilla
- Lisätoimintona saatavilla oleva Premium Service -palvelu tuo käyttäjän ulottuville maailmanlaajuiset katutason karttapalvelinkartat "Siirrä kartta" -toiminnon kautta

## YLEISKUVAUS

MapInfo Professional v11.0 ratkaisee helppokäyttöisyydellään liiketoiminnan kannalta tärkeitä paikkatiedon luomisen, analysoinnin, saavutettavuuden ja hallinnan ongelmia. Uudistunut taulukkoikkuna tarjoaa edistyneempiä mahdollisuuksia tiedonsyöttöön, sekä mukaillee alan uusimpia käyttäntöjä tehden alfanumeerisen tiedon syöttämisestä entistä tehokkaampaa ja vaivattomampaa. Ohjelmisto toimii yhdessä MapInfo Managerin kanssa, joka tekee organisaatiosi paikkatiedon hallinnasta tehokasta. Tämän lisäksi uusi Premium Service -palvelu tekee katutason karttapalvelinkarttojen tarkastelusta tai kartalla navigoinnista entistä helpompaa.

## Tehokasta tiedon luomista ja analysointia

MapInfo Professional v11.0 tekee monitasoisten tietojen syöttämisestä, editoinnista, selaamisesta ja analysoinnista vaivatonta. Uudistunut taulukkoikkuna luo uusia tehokkaita mahdollisuuksia helppoon tiedon syöttämiseen hyödyntäen alan uusinta kehitystä. Tiedon esitystavan muokkaamiseen voi myös käyttää lukuisia eri tyyli-toimintoja, kuten esimerkiksi eri fontteja tai rivivärejä, jotka pitävät huolen tiedon ymmärrettävyydestä.

MapInfo Professionalin käyttäjät voivat:

- Säästää aikaa ja parantaa tuottavuutta kehittyneiden tietojen luomisen työkalujen avulla
- Määrittää haluamansa esitystavan tiedolle ja luoda näin parempia esityksiä
- Muokata ja analysoida tietoa helposti ja säästää aikaa tiedon analysoinnissa

Suuret tietomäärät ja niiden halutuntyyppinen esitystapa vaativat yleensä SQL-syntaksin hallintaa ja vaaditut toiminnot ovat usein hankalia. MapInfo Professional kuitenkin antaa käyttäjille mahdollisuuden määrittää valikosta yhden hiirenklikkauksen avulla halutun näkymän, jonka ansiosta tiedon haku, editointi ja vuorovaikutteisuus yksinkertaistuvat kaikissa avoimissa välilehdissä. Intuitiivinen tiedon lajittelu antaa käyttäjille vapauden suorittaa tärkeitä toimintoja helposti.

## Edistynyttä tiedonhallintaa MapInfo Managerin avulla

MapInfo Professional v11.0:n yhteensopivuus MapInfo Managerin kanssa tekee tiedonhallinnasta helppoa. Esimerkiksi tiedon haku ja oikeiden tiedostojen avaaminen hakukriteerien avulla helpottuu ja nopeutuu. MapInfo Professional v10.5:ssä uutena ollut ominaisuus etsiä ja tarkastella MapInfo Managerin avulla luotuja metatietokatalogeja on laajentunut uudessa versiossa. Versio 11.0:ssa on tämän lisäksi uutuuksina mahdollisuus lisätä karttatietoa MapInfo Manageriin suoraan MapInfo Professionalista. Yhteensopivuus MapInfo Managerin kanssa mahdollistaa käyttäjälle:

- Nopean tiedon paikallistamisen organisaation kaikilla tasoilla
- Tiedon alkuperän ja laadun tarkastelun tiedostoa avaamalla
- Tiedon vaivattoman lisäämisen karttaan
- Luotujen tietojen jakamisen organisaation sisällä

Nämä toiminnot voidaan kaikki suorittaa MapInfo Professionalin avulla.

# MapInfo® Professional v11.0

## SUOMI

Melkonkatu 18  
00210 Helsinki

+358 9 682 4060

pbbi.finland@pb.com  
www.pbinsight.fi

## YHDYSVALLAT

One Global View  
Troy, NY 12180

1.800.327.8627

pbbi.sales@pb.com  
www.pbinsight.com

## EUROOPPA/ISO-BRITANNIA

Minton Place  
Victoria Street  
Windsor, Berkshire SL4 1EG

+44.800.840.0001

pbbi.europe@pb.com  
www.pbinsight.co.uk

## AASIA-TYYNIMERI/AUSTRALIA

Level 7, 1 Elizabeth Plaza  
North Sydney NSW 2060

+61.2.9437.6255

pbbi.australia@pb.com  
pbbi.singapore@pb.com  
pbbi.china@pb.com  
www.pbinsight.com.au

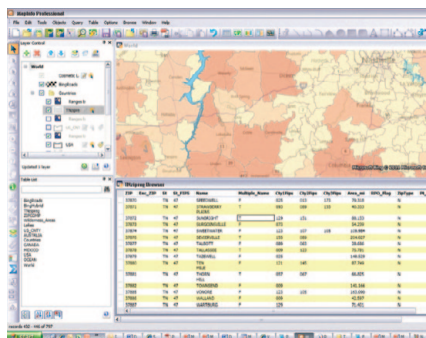
## INTIA

C-28-29, 5th Floor, Tower-B,  
Logix Cyber Park, Sector 62  
Noida, UP 201307, India

+91.120.402.6000

contactindia@pb.com  
www.pbinsight.co.in

PITNEY BOWES BUSINESS INSIGHTIN  
PÄÄKONTTORI SIIJAITSEE YHDYSVALTOJEN  
ULKOPUOLELLA



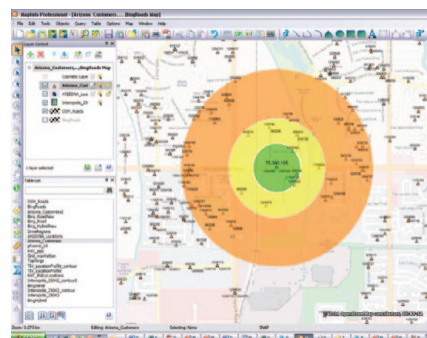
Uusi taulukoikkuna parantaa tiedon luettavuutta esimerkiksi säätämällä automaattisesti sarakkeiden leveyttä, sekä rivivärejä.

## Suorita paljon muistia vieviä toimintoja 64-bittisen tuen avulla

MapInfo Professional v11.0:lla voi suorittaa paljon muistia vieviä toimintoja, koska uusi versio tukee laajemmin 64-bittistä Windows-käyttöjärjestelmää. MapInfo Professional v11.0 hyödyntää aiempia versioita jopa kaksi kertaa enemmän vapaata muistia automaattisesti. Ohjelmiston avulla voidaan suorittaa esimerkiksi objektien käsittelyä, sekä ladata ja muotoilla grid-, Excel- ja rasteritiedostoja jopa kaksinkertaisella tietomäärällä ilman muistirajoituksia tai virheitä ohjelmaa käytettäessä.

## Saatavana uusi Premium Service -tukipalvelu

MapInfo Professional v11.0:n käyttäjät voivat halutessaan parantaa käytettävyyttä entisestään hankkimalla oikeudet uusimpiin karttapalvelinkarttatietoihin ja käyttää niitä vaivattomasti yhden painikkeen klikkauksella. Premium Services -palveluiden avulla käyttäjät voivat hyödyntää Open Street Map (OSM) karttapalvelinteknologiaa sekä Microsoftin Bing-ilmakuvatietoja suoraan



MapInfo Professional Premium-palvelun avulla lisäät helposti karttapalvelimen karttatietoa mihin tahansa karttaan.

karttaikkunan kautta. Käyttäjät voivat näin lisätä karttatietoa luoden nopeasti älykästä paikkatietoa avaamalla suurta määrää erillisiä tiedostoja. Mikäli käyttäjällä on tarve tarkastella eri kohteita nopeasti, Premium-palveluun kuuluva Siirrä kartta -toiminto mahdollistaa maantieteellisen sijainnin etsimisen osoitteen tai nimen mukaan, sekä mahdollisuuden zoomata haluttuun kohteeseen suoraan yhdellä painikkeen napsautuksella.

## Onko sinulla varaa olla käyttämättä älykkäitä paikkatietoja?

Tietoja käytetään päivittäin jokaisessa yrityksessä tehtäessä tärkeitä strategisia päätöksiä, joilla on vaikutusta sekä liiketoimintaan että asiakkaisiin. MapInfo Professional 11.0 ja sen älykkäät paikkatietotoiminnot auttavat organisaatioita ymmärtämään paremmin liiketoimintaansa, analysoimaan trendejä maantieteellisesti sekä tekemään tärkeitä päätöksiä tietoisempina riskeistä ja mahdollisuuksista. Onko sinulla varaa olla hankkimatta MapInfo Professional v11.0 -ohjelmistoa?

LISÄTIETOJA SIVUSTOILTA [WWW.PBINSIGHT.FI](http://WWW.PBINSIGHT.FI)  
JA [WWW.PBINSIGHT.CO.UK](http://WWW.PBINSIGHT.CO.UK).

### TEKNISET TIEDOT

#### Tuetut käyttöjärjestelmät

Työasema: Windows® XP SP3, Windows® 7 Ultimate SP1

Palvelin: Windows® 2008 Server 64 R1 & R2, Windows® 2008 (64 Bit) Server with XenServer (Citrix®)

Every connection is a new opportunity™